



Übergangskupplung

**CANADA PLUS MSC TYP 2B**

- + Kupplung für alle Materialien
- + erdverlegt & oberirdisch einsetzbar
- + mit Ausgleichsringen kombinierbar
- + druckdicht bis 2.5 bar

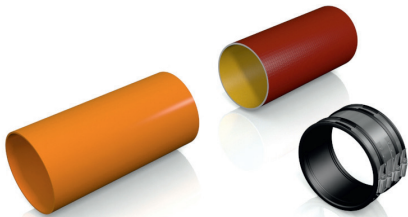
**Übergangskupplung Canada Plus MSC Typ 2B – zum Verbinden von Spitzenden von Rohrsystemen aller Materialien**

Die Übergangskupplung Canada Plus MSC Typ 2B dient zur Spitzendverbindung von allen Rohrmaterialien gleicher oder unterschiedlicher Nennweite und erlaubt Außendurchmesser-Differenzen von maximal 12 mm. Bei größeren Differenzen ist der Einsatz von Ausgleichsringen erforderlich.

Die Übergangskupplung Canada Plus MSC Typ 2B ermöglicht erdverlegte und oberirdische Anwendungen innerhalb & außerhalb von Gebäuden.



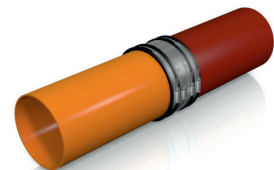
MONTAGE



Rohrspitzenden ausrichten.

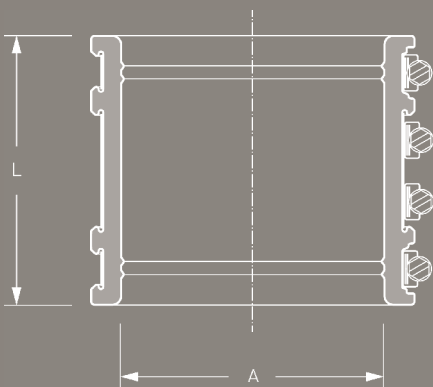


Kupplung über ein Spitzende schieben.



Kupplung mittig über beide Spitzenden schieben und Schösser wechselseitig anziehen.

BESCHREIBUNG



MUSTERLEISTUNGSVERZEICHNIS

Übergangskupplung Canada Plus MSC Typ 2B für erdverlegte und oberirdische Rohrsysteme innerhalb und außerhalb von Gebäuden, zur Spitzendverbindung aller Rohrmaterialien gleicher oder unterschiedlicher Nennweite. Ab einer Außendurchmesser-Differenz von 12 mm sind Ausgleichsringe erforderlich.

Rohr 1 DN/Werkstoff \_\_\_\_\_  
 Rohr 2 DN/Werkstoff \_\_\_\_\_

Artikelnummer \_\_\_\_\_  
 \_\_\_\_\_ Stück \_\_\_\_\_ EP \_\_\_\_\_ GP

Fabrikat: MÜCHER DICHTUNGEN®, 50226 Frechen, T +49 2234 928 03-0, F -55  
 Druckdichtigkeit: 2.5 bar Wasser / -0.3 bar Vakuum  
 Hochdruckspülfestigkeit: 120 bar  
 Korrosionsresistenz: TOX-Technologie  
 Dichtungsmaterial: EPDM oder NBR mit Führungsritzen nach DIN EN 681-1  
 Edelstahl: V2A/1.4301, alternativ V4A/1.4404 nach DIN EN 10088-2  
 Temperaturbeständigkeit: -40°C bis +120°C, kurzfristige Spitzentemperatur +160°C  
 Norm/Zulassung: DIN EN 681-1